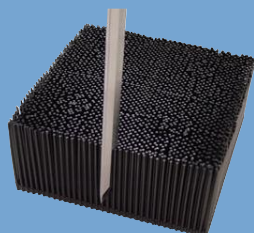


GERBERcutters GT3250, GT5250 e GT7250

para indústria do Vestuário, Automobilística, Aeroespacial, Estofados, Tecidos Industriais e Compostos.

As GERBERcutters série GT são sistemas de corte de múltiplas camadas. Possuem uma superfície de corte com mesa transportadora automática, capazes de cortar até 7.2 cm de tecido compactado, usando a avançada tecnologia alternativa de facas Gerber (Inteligência da trajetória de corte). O transporte do material da mesa de enfiesto é feito automaticamente alimentando a área de corte e, em seguida, diretamente para a mesa de descarte.



A superfície de corte GERBER BRISTLE SQUARE® permite que a lâmina da faca penetre sem provocar danos às peças.



Interface gráfica do usuário simplifica o treinamento do operador e seu uso diário



Obtenha o máximo do seu sistema de corte.

Obtenha peças cortadas com precisão .

- As cortadoras da série GT utilizam até seis zonas separadas de vácuo para compactar o material firmemente durante o processo de corte.
- Lâmina vertical de longo curso e o afiamento automático eliminam as linhas pendentes garantindo qualidade de corte da camada superior até a inferior.

Máximo rendimento.

- O sistema automático SMARTbite™ analisa cada marcada/encaixe para determinar o número máximo de peças a serem cortadas com o menor número de avanços de material obtendo ótimo rendimento de corte.
- Os operadores podem facilmente ajustar a velocidade do corte e da faca de acordo com o tipo de material que estará sendo cortado para o melhor resultado do corte.
- Importa diversos formatos de arquivo de corte e otimiza dados, visualizando encaixes na tela.

Fácil de operar.

- A visualização gráfica contínua, em tempo real, dos parâmetros de funcionamento, do nível de vácuo e da velocidade de corte oferecem uma visão aprofundada de todo o processo de corte.
- A tela do usuário visualiza o trabalho de corte, incluindo a seqüência de peças cortadas, para a verificação.
- Recupera facilmente arquivos de instalação de corte.

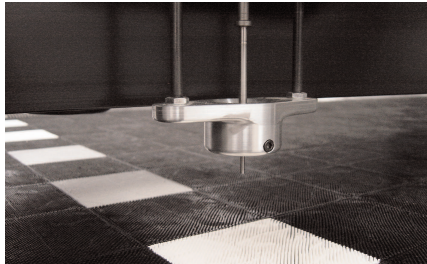
Tenha um rápido retorno do seu investimento.

- A base de dados da máquina (Cutter information database CIDB) gera relatórios de informações a respeito de gerenciamento da utilização da máquina. Informando a estimativa de tempo de corte, número de peças cortadas e muito mais.

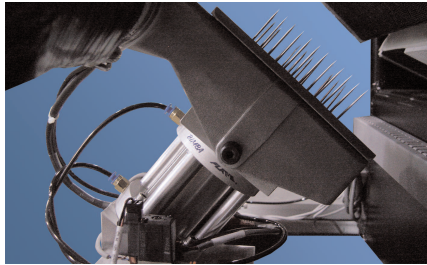
GT-series

Serviços e Opções disponíveis

- Dispositivo de movimentação lateral permite o acesso da máquina de corte à várias mesas de enfiesto
- Sistema de regulagem do vácuo
- Dispositivo de vedação de vácuo
- Pacotes completos de assistência técnica e fornecimento de peças
- Treinamento avançado de operadores e técnicos



Furador de tecido para até 9,5 mm de diâmetro



Sistema automático de limpeza da superfície de corte (cerdas)



Leitor de código de barras



GERBERSpreader™ Máquina de enfiesto para estendimentos sem tensionar a malha/tecido.

NOTA: As configurações do sistema podem variar de acordo com as opções dos clientes

GERBERSpreader™, SMARTbite™, GERBERcutter® e GERBER BRISTLE SQUARE® são marcas registradas da Gerber Technology.

Os produtos GERBERcutter® encontram-se patenteados.



Especificações técnicas

Características

Altura do tecido (compactado)		
GT3250	3,2 cm	1.25 in
GT5250	5,2 cm	2.0 in
GT7250	7,2 cm	2.8 in
Velocidade de corte (máximo)		
GT3250	46 m/min	1800 in/min
GT5250 / GT7250	30,5 m/min	1200 in/min
Rendimento – média (dependendo da aplicação)		
GT3250 / GT5250	9,5 m/min	375 in/min
GT7250	8,3 m/min	325 in/min
Aceleração do cabeçote (máxima)		
GT3250	3,7 m/s ²	3/8 g
GT5250 / GT7250	2,4 m/s ²	1/4 g
Largura de corte		
GT3250	1,7; 2; 2,4 m	67, 79, 94.5 in
GT5250 / GT7250	1,7; 2; 2,4 m	67, 79, 94.5 in
Peso da mesa		
GT3250	2275 kg	5,000 lbs
GT5250 / GT7250	2318 kg	5,100 lbs
Altura da mesa (todos os modelos)		
	75, 80, 86, 91cm	29.5, 31.5, 34, 36 in

Características Elétricas

Energia do controlador 3-cabos 220V, monofásico, 50/60 Hz, 30A

Vácuo da mesa

- Turbina de vácuo 50Hz trifásico 220V a 108 A, 220V a 96 A, 380V a 55 A
- Turbina de vácuo 60Hz trifásico 240V a 88 A, 480V a 44 A, 575V a 37 A

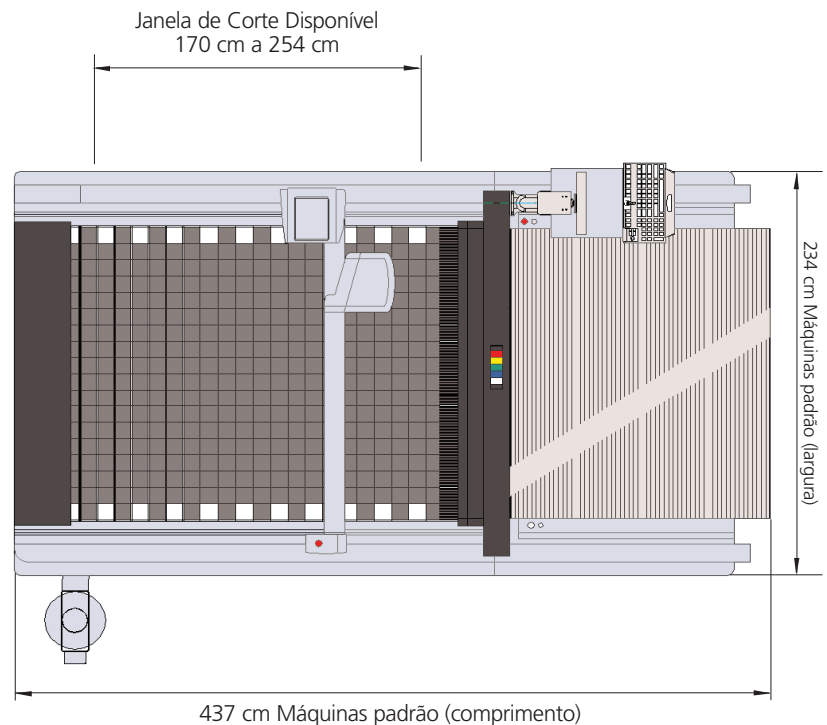
Média de Consumo

GT3250	18 KW
GT5250 / GT7250	24 KW

Requisitos de ar comprimido 113 litros/min @ 6.8 bar 4 SCFM @ 100 PSI

Ambiente operacional

Temperatura (máxima)	43°C	110°F
Umidade (máxima)	95% (não condensada)	
Sistema de vácuo	760 m acima do nível do mar 2,500 pés acima do nível do mar	
Nível de ruído	75 dBA	



Gerber Technology, Lda. VILA NOVA DE GAIA, PORTUGAL Tel: (351)(22)619-7878
 Gerber Technology, Tolland, CT 06084 USA - Tel: +1(860) 871-8082
 www.gerbertechnology.com - info@gerbertechnology.com
 Copyright © 2008 Gerber Technology - A Gerber Scientific Company
 Form No. GT-series-120208E