

# Power Jet



Los trazadores Power Jet ofrecen soluciones de alta velocidad para satisfacer las necesidades de producción más exigentes.

**Haga sus trazos más rápido, ahorrando tiempo y dinero.**

El Power Jet es el trazador de formato ancho e inyección de tinta más rápido que hay en el mercado. La productividad del Power Jet puede reemplazar a la capacidad de producción de varios trazadores.

**Conectividad perfecta.**

El programa de control exclusivo de Gerber permite a nuestros usuarios CAD conectar sin problemas el Power Jet a nuestras estaciones de trabajo CAD.

**Bajos costos de mantenimiento.**

Fabricación con la más alta calidad, funcionamiento mecánico simplificado y una gran confiabilidad se traducen en menores requerimientos de mantenimiento y soporte, bajos costos y más tiempo de producción.

**Experimente la precisión en tiempo real.**

Una interacción continua entre el sistema de control y la computadora integrada en el trazador garantizan una precisión superior.

**Opciones flexibles de papel.**

El trazador Power Jet puede usar cualquier tipo de papel, incluyendo papel estándar, reciclado, térmico, adherible, etc. Utilizando el carrete de aluminio para alta producción u operación nocturna, o bien la opción de enrollado libre para acelerar y facilitar la carga y descarga sin interrumpir la operación del trazador.

**Servicio.**

El trazador Power Jet GERBERplotter™ es instalado y recibe servicio por parte de su proveedor local Gerber y puede ser incluido dentro de su contrato de servicio existente.

Para un análisis personalizado de sus necesidades contáctenos hoy mismo.

(52)(55) 9171-9020  
info@gerbertechnology.com  
www.gerbertechnology.com

 **GERBER TECHNOLOGY**  
Expect More.

# Trazadores de la serie Power Jet

Power Jet 180

Power Jet 240



## Especificaciones del Producto

### Componentes del Sistema

#### Mecanismo de Impresión

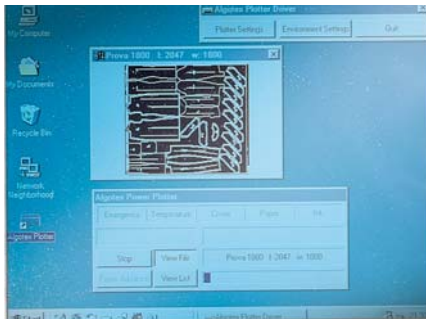
- Cabeza de impresión Xaar piezo-eléctrica con resolución dual elegible por el operador
- Tipos de línea disponibles: Estándar y bold
- Capacidad de producción: 180 metros en 2/horas (196 yardas en 2/horas) a 102 dpi
- Capacidad de producción: 90 metros en 2/horas (98 yardas en 2/horas) a 254 dpi
- Imprime son tocar el papel
- Mantiene constante la velocidad de impresión

#### Densidad de la línea

- Puede ser definida por el operador

#### Interfaz para el usuario

- Computadora integrada dentro del chasis del equipo
- Programa compatible que corre en ambiente Windows
- Controlado por el programa WinPlot de Gerber (Manejo de la cola de impresión, y programa para la conversión de archivos)



#### Papel

- Anchos de impresión
  - Hasta de 180cm (70.86 in) en el Power Jet 180
  - Hasta de 238cm (93.7 in) en el Power Jet 240
- Carrete de alimentación de papel
  - Carrete superior: capaz de manejar rollos de hasta 25cm (9.84 in) de diámetro
  - Carrete inferior: capaz de manejar rollos de hasta 30cm (11.8 in)
- El sistema electrónico de control de tensión del papel patentado, mantiene la tolerancia dentro de un +/- 0.2%
- Sistema doble de alimentación de papel. El usuario puede cargar dos rollos de papel (de diferentes anchos si es necesario) – cada uno de hasta 38cm (15 in) de diámetro

#### Tinta

- Posee un depósito de tinta recargable con cartuchos desechables de marca comercial
- Alarmas automáticas de nivel bajo de tinta, fin del rollo de papel, atascos de papel y otras instancias operativas
- Regulación electrónica de niveles de tinta

#### Dimensiones del sistema y requerimientos de instalación

##### Dimensiones del Power Jet 180

- Largo: 2880 mm (113.38 in)
- Alto: 1170 mm (46.06 in)
- Ancho: 680 mm (26.77 in)
- Peso: 390kg (860 lbs)

##### Dimensiones del Power Jet 240

- Largo: 3480 mm (135.8 in)
- Alto: 1170 mm (46.06 in)
- Ancho: 680 mm (26.77 in)
- Peso: 390kg (860 lbs)

#### Potencia

- Compatibilidad eléctrica universal
- Consumo de potencia 500 W
- Frecuencia: 50/60 Hz

#### Ambiente de operación

- Temperatura: de 10° a 40°C (50° - 140°F)

#### Componentes opcionales

- Alimentador Jumbo – es un alimentador extra-largo que puede cargar rollos de papel de hasta 200kg (441 lbs), proveyendo al sistema con el papel necesario para trabajar tres turnos
- Embobinador (Roll Up) – identifica automáticamente el final de cada lote de marcadas y entonces corta, embobina y sella cada lote conforme van saliendo del trazador



- Recolector de rollo – recibe y almacena las marcadas embobinadas y selladas en el orden en el que fueron procesadas

NOTA: Las configuraciones pueden variar de acuerdo con las opciones seleccionadas por el cliente.

Las especificaciones están sujetas a cambio sin previo aviso.

GERBERplotter™ es una marca de Gerber Technology. Todas las demás marcas o marcas registradas son propiedad de sus respectivos dueños.



Gerber Technology, S.A. de C.V.  
Xola 613-202, Col. Del Valle  
03100D.F. MEXICO CITY,  
MEXICO  
Tel: (52)(55) 9171-9020  
Fax: (52)(55) 9171-9036  
info@gerbertechnology.com  
www.gerbertechnology.com

Copyright © 2004 Gerber Technology  
A Gerber Scientific Company/Form No.  
PJ001-040422-INAP-S