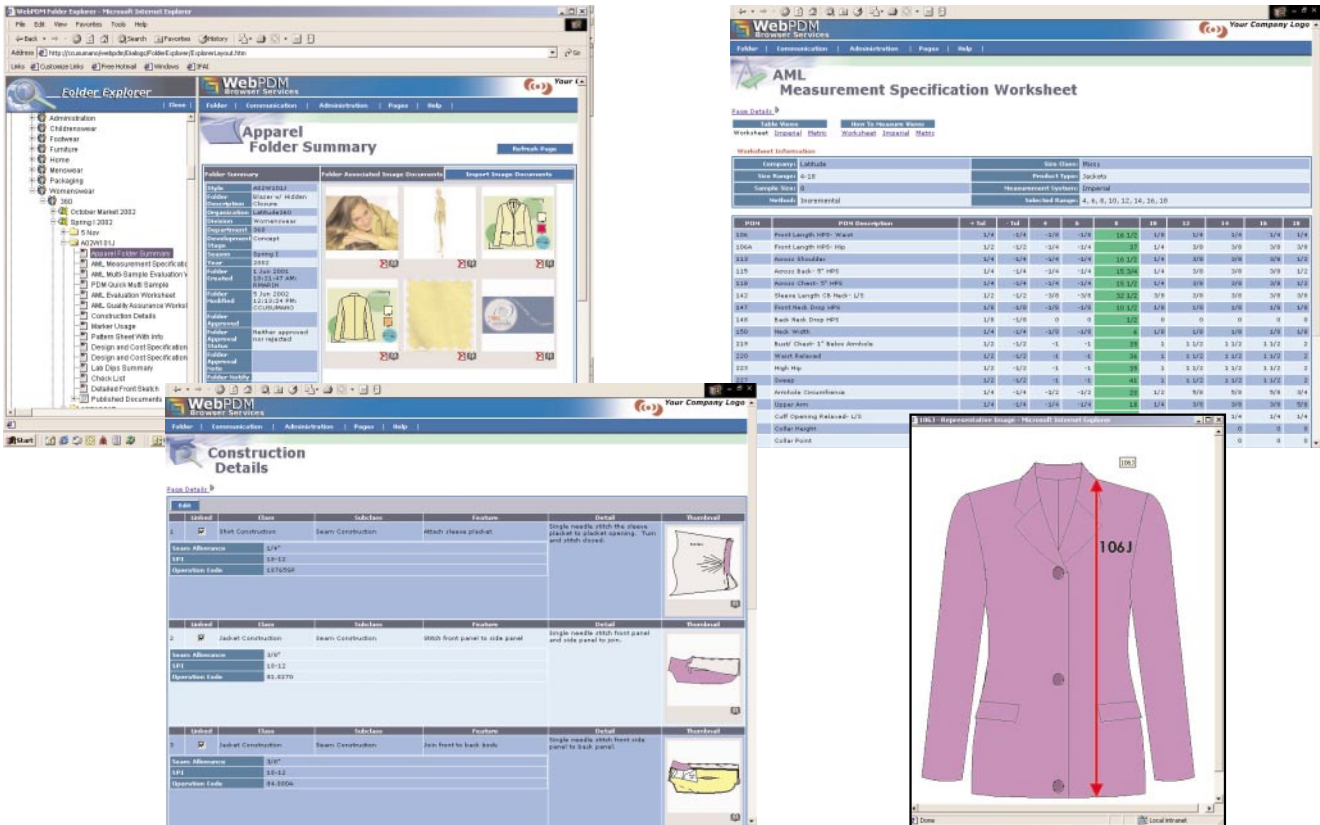


# WebPDM™



## Progressos na gestão de dados do produto

O WebPDM Product Data Management® (PDM) é o software de gestão de dados mais avançado para a organização e comunicação de especificações de produto na indústria de confecção. Para aceder às informações armazenadas num servidor central do sistema, em qualquer lugar do mundo, não se necessita nada mais do que um computador com acesso à Internet e um Browser.

Esta potente aplicação de 32 Bit é independente da base de dados e foi desenvolvida para facilitar a comunicação interna e externa da empresa, com suas unidades de produção, agentes e fornecedores. Sua segurança imbatível é garantida através da utilização de licenças para parceiros, codificação, compressão, autorização de acesso, fórum de

mensagens e protocolo de alterações automático.

O WebPDM engloba amplas funcionalidades como cálculos, listas de peças, tabelas de medidas, normas de fabricação, vista geral da coleção, interface CAD e suporte de interface ERP. Naturalmente o WebPDM atende às normas da Microsoft. Este software para Windows®, intuitivo e de fácil utilização, é extremamente flexível e disponibiliza formulários configuráveis pelo utilizador, amplas funções de busca, funções de importação / exportação e campos de cabeçalho que podem ser personalizados sem limitação.

O WebPDM não apenas administra o processo de desenvolvimento de produto, como também constitui um sistema de gestão de imagens. Isso possibilita uma

fácil catalogação das imagens e desenhos utilizados na empresa, incluindo dados de CAD, imagens digitalizadas e fotos digitais.

A gestão dos processos de desenvolvimento é consideravelmente aperfeiçoada com a utilização do WebPDM. Além disso permite gerar relatórios e documentos personalizados com inigualável flexibilidade, utilizando programas padrão na indústria, como por exemplo, o Relatório Activo (Active Reports).

O WebPDM oferece funções úteis para a sistematização e o acompanhamento automático de eventos marcantes no processo de desenvolvimento. Após concluída uma tarefa, o modelo é conduzido à próxima etapa de processamento, de modo a garantir um fluxo de dados constante dentro do sistema.

# WebPDM

## Especificações do produto

### Características funcionais

- Aplicação Windows - suporte para Windows 2000, NT e XP
- Cumpre os standards da Microsoft
- Aplicação de 32 Bit
- Diversas opções de licenciamento, incluindo utilizadores múltiplos e nominais
- O licenciamento de parceiros possibilita uma comunicação segura com as empresas contratadas
- Fórum de mensagens para disponibilização e acompanhamento de informações importantes
- Protocolo de alterações com função de busca
- Funcionamento no idioma local
- Fácil utilização
- Inúmeros assistentes dão suporte ao utilizador
- Permite qualquer classificação, por campo ou propriedade
- Gestão descomplicada
- Funcionamento na Intranet/Internet
- Formulários personalizados pelo cliente
- Estrutura organizacional personalizada do cliente
- Campos de cabeçalho ilimitados
- Amplas funcionalidades
- Fichas de registo para campos de formulários
- Listas Drop-Down
- Gestão de imagens
- Documentação electrónica
- Sistema electrónico de autorização
- Vista geral da colecção

### Vantagens

- Redução do processo e tempo de desenvolvimento do produto
- Melhoria na exactidão de medidas e na qualidade do produto
- Diminuição dos custos de comunicação
- Melhor comunicação com empresas contratadas e colaboradores externos
- Aumento da produtividade
- Implementação do ambiente de trabalho sem uso de papel
- Evita a redundância de dados
- Interface para o sistema de gestão

### Arquitectura do WebPDM

- Aplicação cliente-servidor 4-Tier reduz o tráfego na rede
- Acesso à base de dados central, de qualquer lugar do mundo
- Desenvolvimento integrado com a tecnologia do Microsoft Net
- Relatório Activo (Active Report)
- Independente da base de dados (Oracle, servidor SQL, UDB)
- Compatível com Open-Database-Connectivity (ODBC)
- Compatível com Remote Data Objects (RDO)
- Funcionamento com Windows 98, 2000, NT e XP
- Codificação RSA-40

### Comunicação global

- O WebPDM foi desenvolvido para ser utilizado com segurança via Internet
- Todos os dados são armazenados num servidor central e numa base de dados centralizada
- Acesso à base de dados independentemente do local
- Software de cliente Windows é actualizado automaticamente, quando necessário
- Todas as informações em tempo real
- Suporte mais simples através da Internet
- Interface de Browser disponível para maior disponibilidade via Internet
- Publicação em PDF através da Internet
- Documentação e ajuda online através do WebPDM.com Support-Server

### Gestão de imagens

- Suporte a todos os formatos de imagens usuais
- Desenhos técnicos
- Ilustrações coloridas de alta resolução
- Fotos digitais
- Thumbnails em alta velocidade
- Compressão de dados

As especificações estão sujeitas a alterações sem aviso prévio.

Product Data Management® é uma marca registada. PDM™ e WebPDM™ são marcas registadas da Gerber Technology. Windows®, Windows® 98, 2000, NT e XP são marcas registadas da Microsoft Corporation. Todas as demais marcas registadas são propriedade de seus respectivos donos.



Gerber Technology  
24 Industrial Park Road West  
Tolland, CT 06084 USA  
Tel: +1(860) 871-8082  
Fax: +1(860) 871-6007  
[www.gerbertechnology.com](http://www.gerbertechnology.com)  
[info@gerbertechnology.com](mailto:info@gerbertechnology.com)

Copyright © 2003 Gerber Technology  
A Gerber Scientific Company  
Form No. P10886-0307